



REGIONE PIEMONTE

PROVINCIA DI BIELLA

COMUNE DI VALDENGO

PIANO REGOLATORE GENERALE COMUNALE

Legge Regionale n° 56 del 05.12.1977 e successive modifiche ed integrazioni

VARIANTE STRUTTURALE N° 1 AL PRG VIGENTE

PROPOSTA TECNICA DEL PROGETTO DEFINITIVO

SEZIONI IDRAULICHE TORRENTE CHIEBBIA

Arch. GIULIO CARTA
Aspetti urbanistici
e coordinamento generale

Dott. MASSIMO BIASETTI
Aspetti idro-geologici

Dott. CORRADO PANELLI
Consulenza agronomica

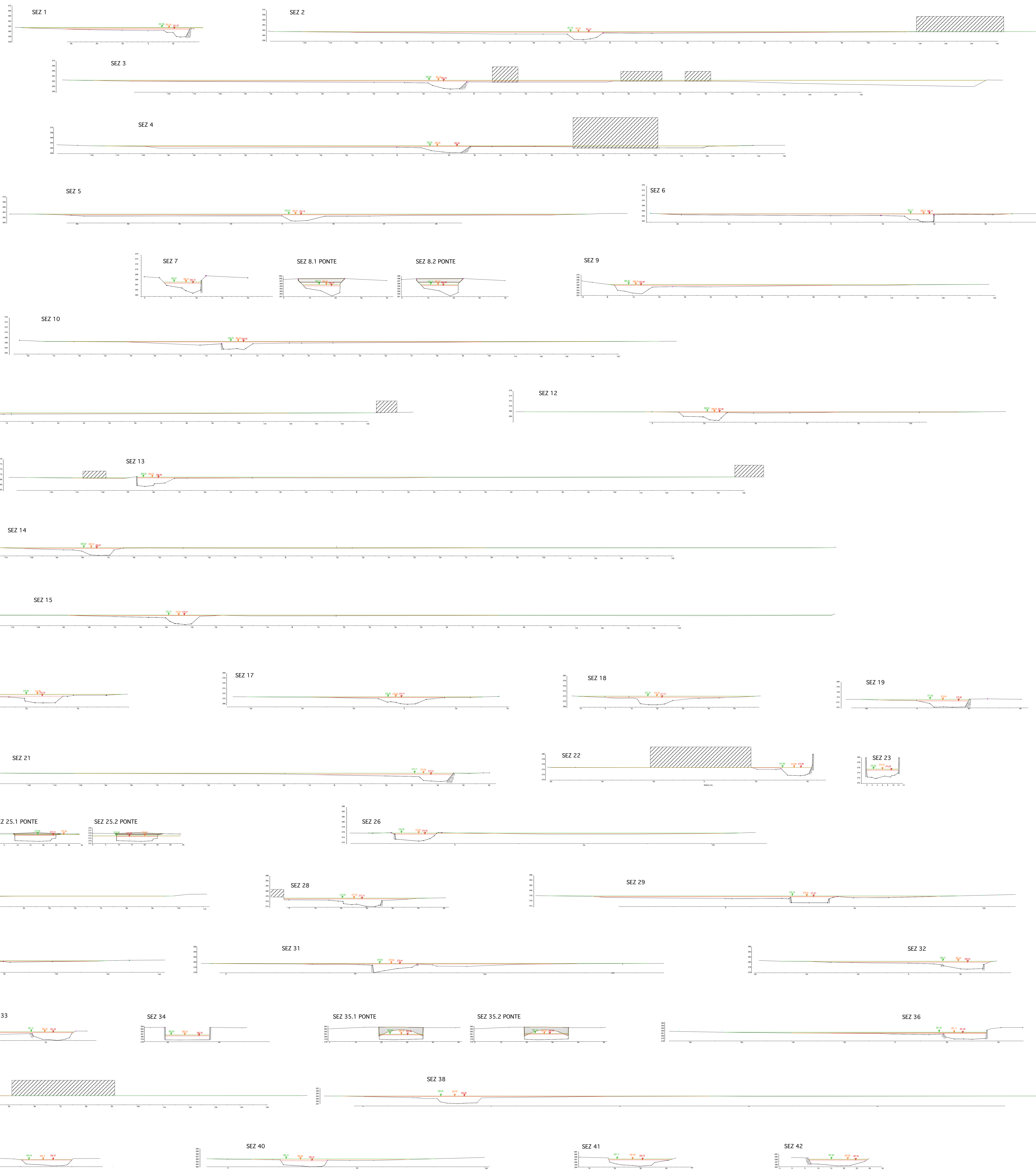
Il Sindaco

Il Responsabile del procedimento

Il Segretario

APRILE 2018 Delibera di adozione della Giunta Comunale n° in data

ALLEGATO
g 1/b2



scala 1 : 500

PROFILO IDRAULICO

PORTATA 80% TR 200 ANNI

PORTATA TR 200 ANNI

PORTATA TR 500 ANNI

